

Der Wille bewegt – Beratung als Aufgabe im Sozialraum

Dipl. Psych. Karen Haubenreisser



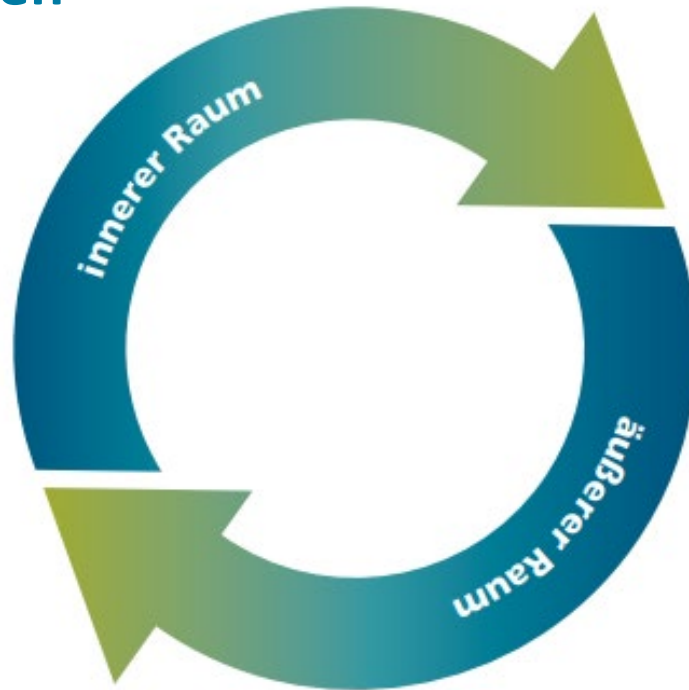
Die fünf der Prinzipien Sozialraumorientierung nach Wolfgang Hinte

- 1. Ausgangspunkt ist der Wille des Menschen.*
- 2. Selbsthilfekräfte und Eigenaktivität fördern hat Vorrang vor betreuender Tätigkeit.*
- 3. Bei der Gestaltung von Aktivitäten und Hilfen spielen personale und sozialräumliche eine wesentliche Rolle.*
- 4. Aktivitäten sind überwiegend zielgruppen- und bereichsübergreifend angelegt.*
- 5. Vernetzung und Integration der verschiedenen sozialen Dienste sind Grundlage für funktionierende Einzelhilfen.*



Verständnis Sozialraumorientierung

Wille und Interessen
des Menschen



Blick auf alle möglichen
Ressourcen



Leitplanken sozialraumorientierter EGH in Hamburg seit 2019

(1) Die immer wieder vorzunehmende Erkundung und Formulierung des **Willens des Menschen** ist Grundlage und Ausgangspunkt unserer Dienstleistung.

(2) **Persönliche und sozialräumliche Ressourcen** sind Basis für die zu entwickelnde Unterstützung.

(3) In allen Phasen des Unterstützungsprozesses ist die bzw. der Leistungsberechtigte **handelnde Person**.

(4) Selbsthilfepotenziale, professionelle und nicht-professionelle **Ressourcen** des sozialen Umfeldes werden **erkundet und systematisch kombiniert**.

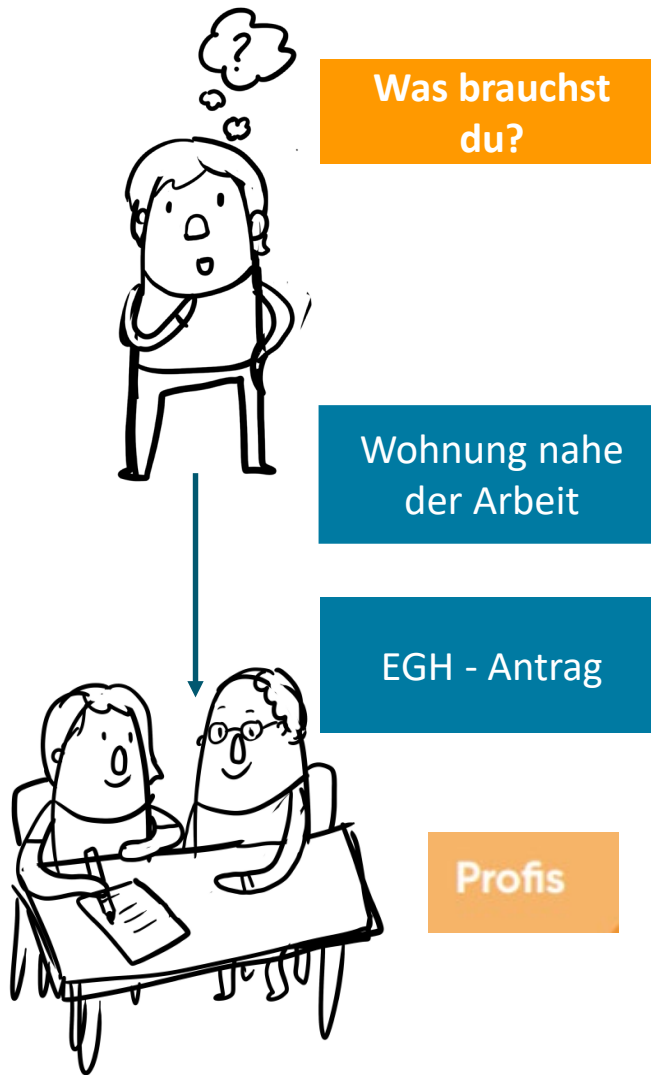
Leitplanken sozialraumorientierter EGH in Hamburg seit 2019

(5) Wir entwickeln am Willen des Menschen orientierte, **SGB-übergreifende** Lösungen.

(6) Im Rahmen unseres Auftrags tragen wir Verantwortung dafür, dass verschiedene Unterstützungsformen zu einem **Gesamtarrangement** verbunden und aufeinander abgestimmt erbracht werden.

(7) Wir beraten **trägerunabhängig** und ergebnisoffen.

(8) Wir evaluieren regelmäßig unsere Leistungen. Dabei spielt die **Bewertung der Leistungsberechtigten** eine wesentliche Rolle.



PC, Einkaufen,
Gebärden

Wie will ich leben?
Was ist mir wichtig?

1

Selber
machen



2

Freund*innen,
Bekante,
Nachbar*innen



Stadtteile?
Neue Arbeit?
Ikea?

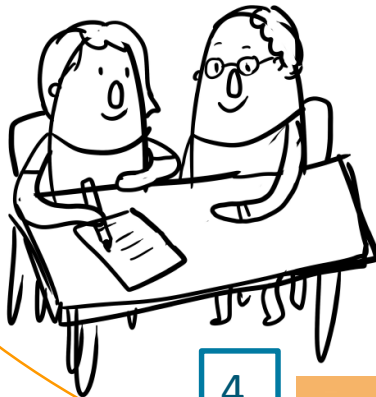


3

Quartier

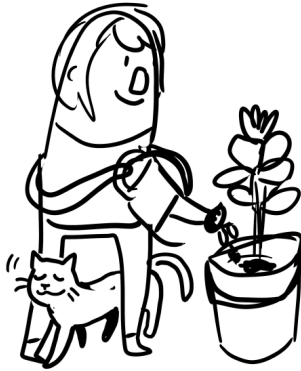
4

Profis



5

Andere
unterstützen

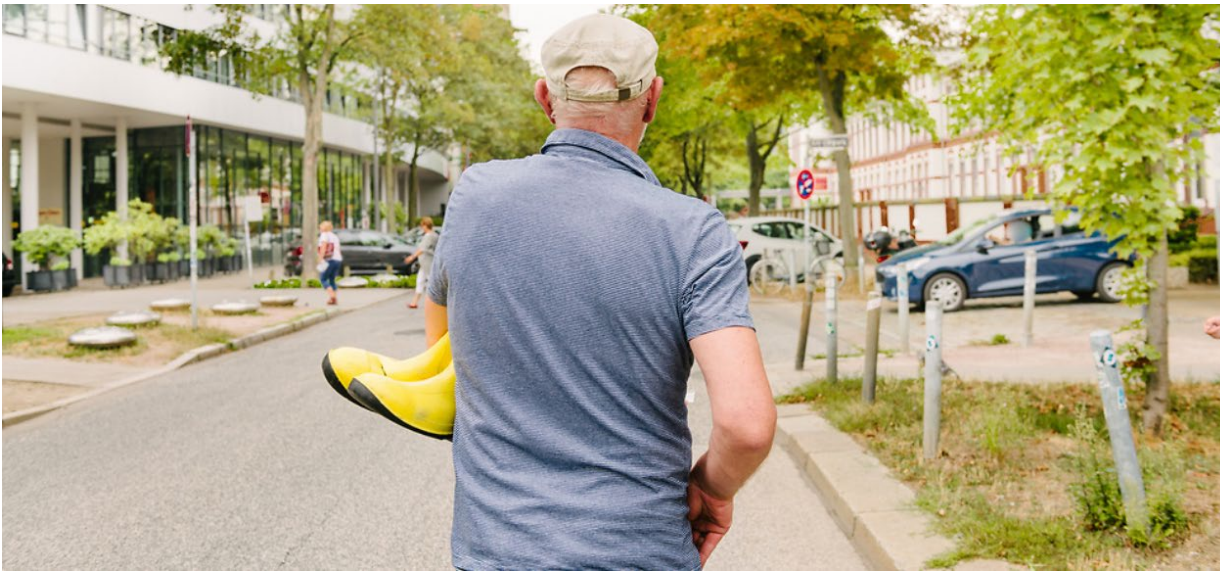




HAMBURGER MODELLPROJEKT

Sozialraumorientierte Eingliederungshilfe 2022 - 2028





Entwicklungsfelder

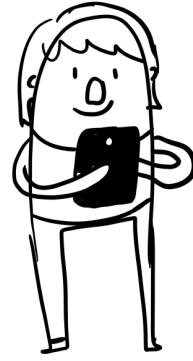
- Modellprojekt - Trägerstruktur
- Eingangsmanagements verbinden
- Modellregion - Vom Fall zum Feld
- Trägerübergreifend - Konkurrenz mit weiteren Trägern

Wie will ich leben?
Was ist mir wichtig?

Andere unterstützen



Selber machen



Freund*innen,
Bekante,
Nachbar*innen



Profis



Quartier

