

# Leistungs- und Umsetzungsvereinbarungen nach § 125 SGB IX und Zielvereinbarungen nach § 132 SGB IX



# Worüber wir heute reden wollen

- » Was bisher geschah
- » Die Konzeptentwicklung
- » Das Herzstück – die Dimensionen
- » Digitalisierung
- » Mitarbeiter\*innen Empowerment
- » Peers
- » Prozess

# Was bisher geschah

- » **Unser Strategieprozess:**  
Dezentralisierung (von 3 zu 11 Standorten)  
und Spezialisierung
- » **Teilhabeassistenzschulung:**  
alle Mitarbeiter\*innen (4 Jahre)
- » **Führungsarbeit:**  
Selbstähnlichkeit, Kommunikation und Agilität

# Unsere Konzeptentwicklung

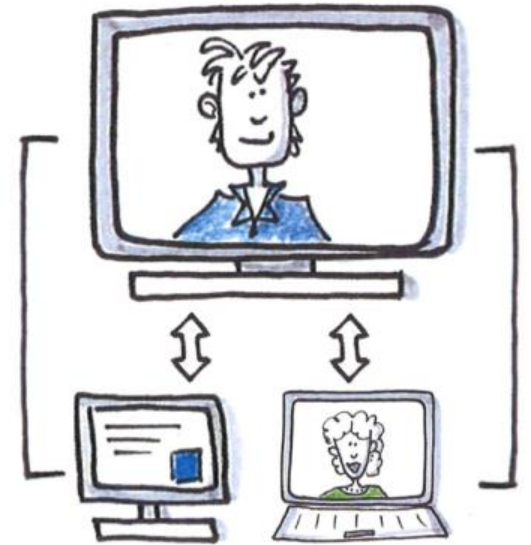
- » 2 Tage/1 Konzept/2 Anlagen
- » Videokonferenzen, Gesamtteams, Auswertung Nutzerbefragungen, Bewohnerräte
- » Hohe Investition in Kommunikation (Weeklys, Mitarbeiterforen, NewsInfo, InfoBoard, OneNote)

# Das Herzstück – die Dimensionen

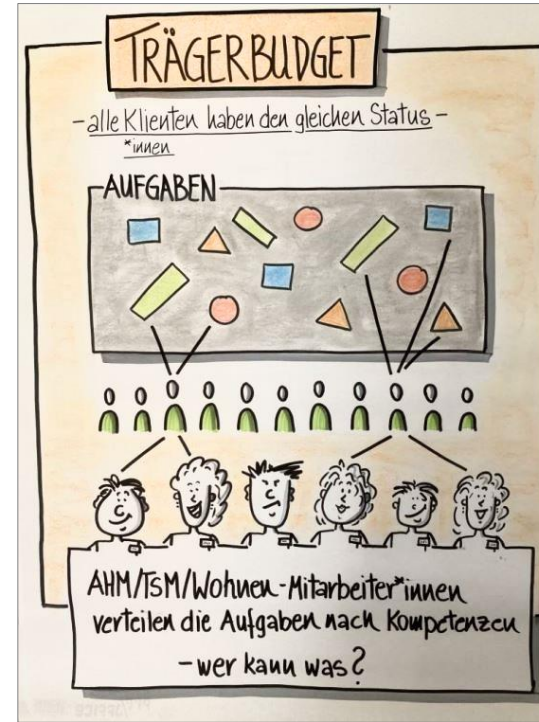
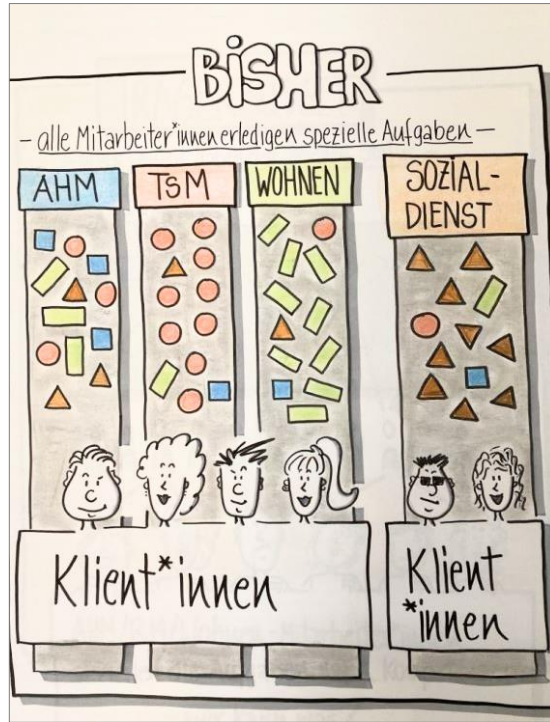


# Digitalisierung

- » Umsetzung : WLAN, Hardware, Software
  - ➔ unkonventionelle Wege (Corona sei Dank)
- » Verantwortliche Ansprechpartner\*innen
- » Schulungen und ‚learning by doing‘
- » Wer ist hier Expert\*in?!
- » Zukunft: digitale Plattform für alle



# Mitarbeiter\*innen Empowerment



Jörg Utschakowski

## Mit Peers arbeiten

Leitfaden für die Beschäftigung  
von Experten aus Erfahrung

# Peers

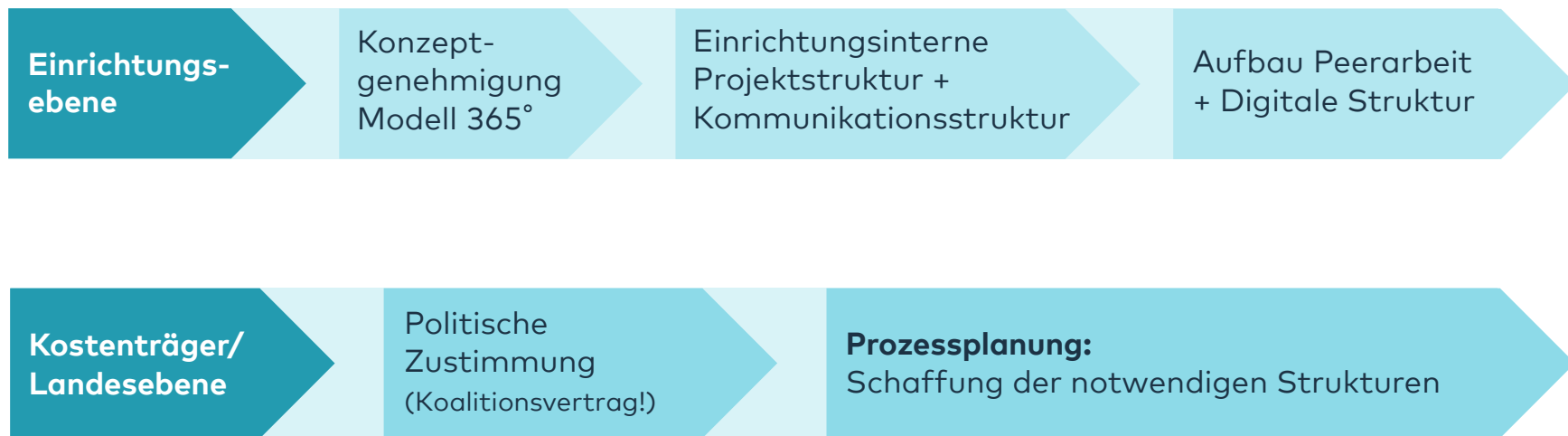
## Psychiatrie-Erfahrene/Peers als Genesungsbegleiter (m/w/d)

die in unterschiedlichen Tätigkeitsbereichen und in unterschiedlichen Arbeitsmodellen (Teil-/Vollzeit, geringfügige Beschäftigung, freiberuflich, Ehrenamt, Zuverdienst etc.) ihre Erfahrungen und Fertigkeiten aktiv in unser innovatives Modell 365° einbringen wollen.

- » Strategie zur Gewinnung von Peer-Mitarbeitenden im Modell
- » Stellenausschreibung → Telefoninterviews → Hospitationen → Vorstellungsgespräche → Einstellung → ggfs. EX-IN-Qualifizierung ab 04/2022
- » aktueller Stand/Erfahrungsbericht
- » Intersivision der Peer-Mitarbeitenden
- » EX-IN-Qualifizierung als Pilot-Projekt „peers@work“ von EX-IN Deutschland und der LAG Selbsthilfe RLP in Kooperation mit Rheinessen FK Alzey + PKL
- » Zukunft: Peer-Akademie



# Vom Inhalt zum Finanzierungsmodell - Prozess -



## Unsere Kontaktdaten

Birgit Fuchs und Axel Merschky

**[birgit.fuchs@pfalzkrlinikum.de](mailto:birgit.fuchs@pfalzkrlinikum.de)**

**[Axel.Merschky@mastd.rlp.de](mailto:Axel.Merschky@mastd.rlp.de)**