

Mensch im Mittelpunkt

Inklusives Projekt zur Umsetzung
des BTHG in Berlin



- ✓ Von *Aktion Mensch* gefördert
- ✓ Trägerübergreifendes und berlinweites Projekt
- ✓ Projektlaufzeit von 01.11.2020 bis 31.10.2023
- ✓ Zielgruppe: Menschen mit kognitiver Beeinträchtigung

Mitarbeiter:innen

Projekt-Team:

- ✓ Daria Meinhardt
- ✓ Franziska Herms

Acht Peer-Berater:innen zu den Themen

- ✓ Teilhabe
- ✓ Wohnen





**Broschüre
und
Webseite in
Einfacher
Sprache**

**Beratung
durch Peers**

**Schulungen
für
Menschen
mit Beein-
trächtigung**

**Öffentlich-
keitsarbeit
Info-
veranstal-
tungen**

**Aufklärung und Empowerment
von Menschen mit kognitiven Beeinträchtigungen**

Oktober 2022:

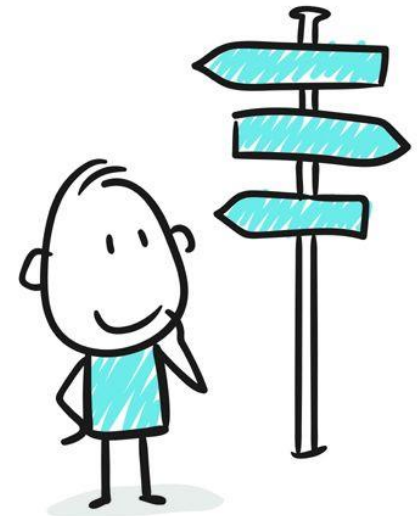
Veröffentlichung der Broschüre „Wegweiser“

Winter 2022:

Veröffentlichung der Webseite „Wegweiser“

Herbst/Winter 2022:

Schulungen in Kooperation mit ERW-IN



Inklusive Schulungen 2022/2023

- ✓ 18.10. und 19.10.
- ✓ 29.11. und 30.11 (Online)
- ✓ 13.12. und 14.12 (Online)
- ✓ 28.03. und 29.03

jeweils von 10:00 bis 15:00 Uhr





Mensch im Mittel•punkt

So können Sie uns erreichen:

030. 82 99 98 611

wegweiser@lebenshilfe-berlin.de

Haben Sie Fragen?

