

Leistungs- und Umsetzungsvereinbarungen nach § 125 SGB IX und Zielvereinbarungen nach § 132 SGB IX



Worüber wir heute reden wollen

- » Was bisher geschah
- » Die Konzeptentwicklung
- » Das Herzstück – die Dimensionen
- » Digitalisierung
- » Mitarbeiter*innen Empowerment
- » Peers
- » Prozess

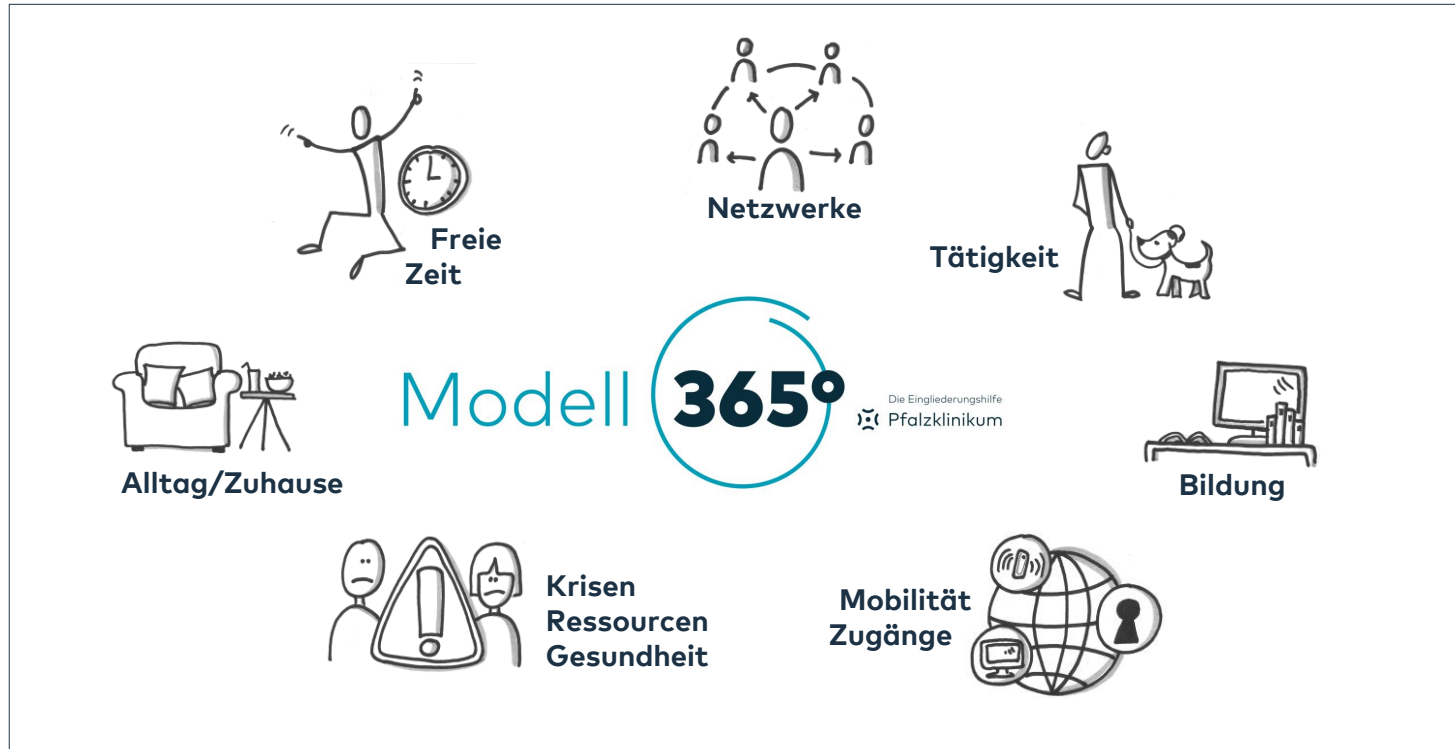
Was bisher geschah

- » **Unser Strategieprozess:**
Dezentralisierung (von 3 zu 11 Standorten)
und Spezialisierung
- » **Teilhabeassistenzschulung:**
alle Mitarbeiter*innen (4 Jahre)
- » **Führungsarbeit:**
Selbstähnlichkeit, Kommunikation und Agilität

Unsere Konzeptentwicklung

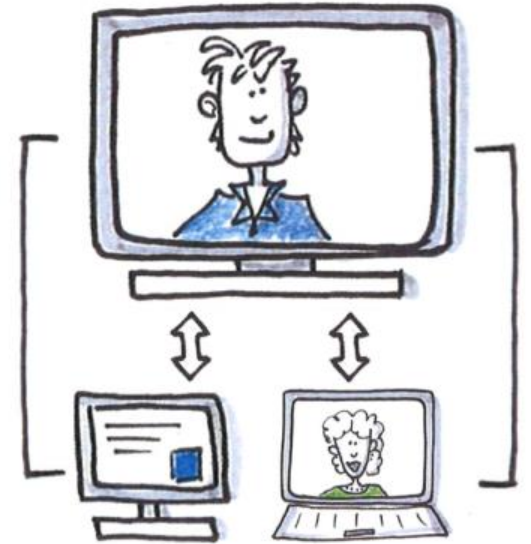
- » 2 Tage/1 Konzept/2 Anlagen
- » Videokonferenzen, Gesamtteams, Auswertung Nutzerbefragungen, Bewohnerräte
- » Hohe Investition in Kommunikation (Weeklys, Mitarbeiterforen, NewsInfo, InfoBoard, OneNote)

Das Herzstück – die Dimensionen

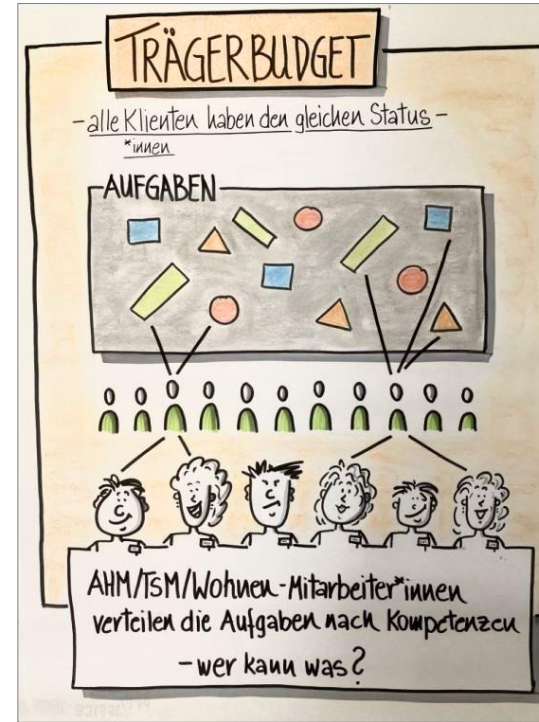
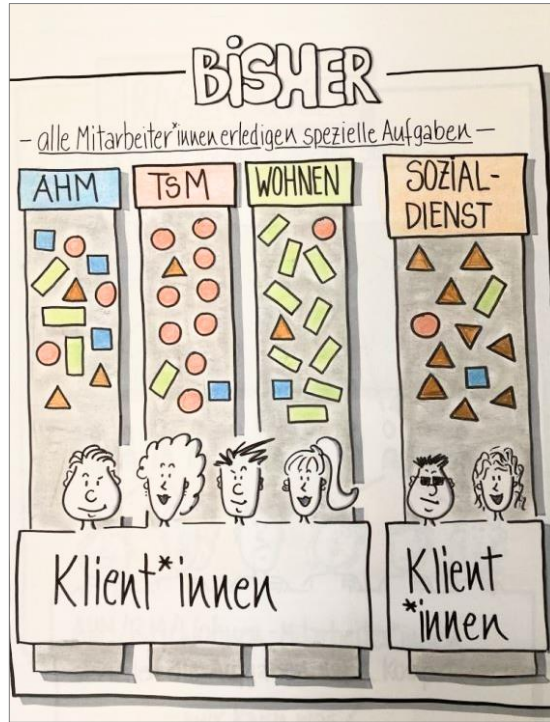


Digitalisierung

- » Umsetzung : WLAN, Hardware, Software
 - ➔ unkonventionelle Wege (Corona sei Dank)
- » Verantwortliche Ansprechpartner*innen
- » Schulungen und ‚learning by doing‘
- » Wer ist hier Expert*in?!
- » Zukunft: digitale Plattform für alle



Mitarbeiter*innen Empowerment



Jörg Utschakowski

Mit Peers arbeiten

Leitfaden für die Beschäftigung
von Experten aus Erfahrung

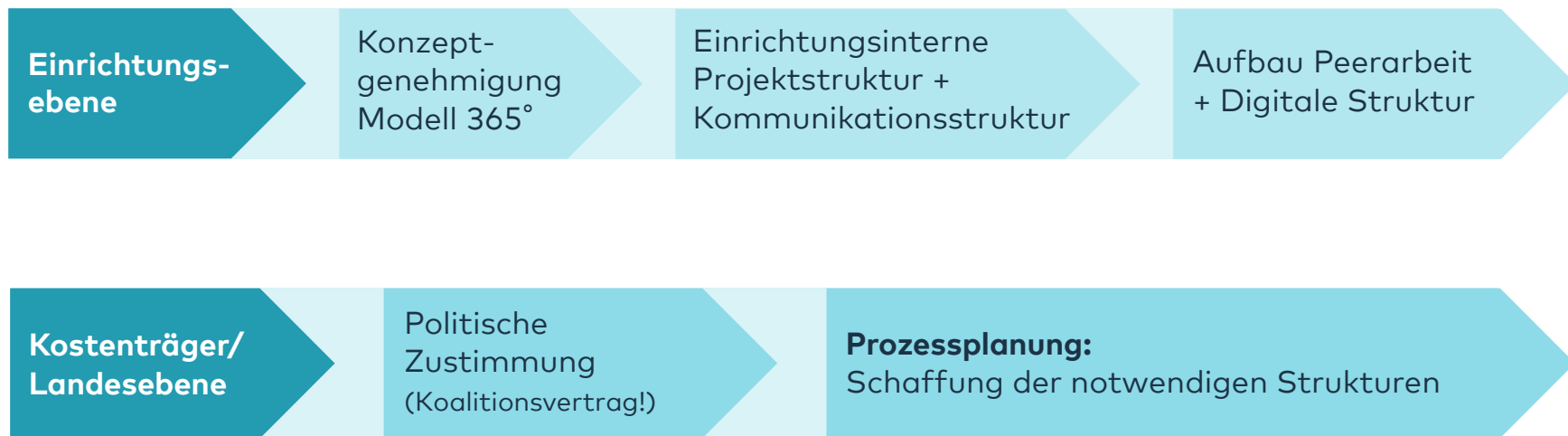
Peers

Psychiatrie-Erfahrene/Peers als Genesungsbegleiter (m/w/d)

die in unterschiedlichen Tätigkeitsbereichen und in unterschiedlichen Arbeitsmodellen (Teil-/Vollzeit, geringfügige Beschäftigung, freiberuflich, Ehrenamt, Zuverdienst etc.) ihre Erfahrungen und Fertigkeiten aktiv in unser innovatives Modell 365° einbringen wollen.

- » Strategie zur Gewinnung von Peer-Mitarbeitenden im Modell
- » Stellenausschreibung → Telefoninterviews → Hospitationen → Vorstellungsgespräche → Einstellung → ggfs. EX-IN-Qualifizierung ab 04/2022
- » aktueller Stand/Erfahrungsbericht
- » Intevision der Peer-Mitarbeitenden
- » EX-IN-Qualifizierung als Pilot-Projekt „peers@work“ von EX-IN Deutschland und der LAG Selbsthilfe RLP in Kooperation mit Rheinhessen FK Alzey + PKL
- » Zukunft: Peer-Akademie

Vom Inhalt zum Finanzierungsmodell - Prozess -



Unsere Kontaktdaten

Birgit Fuchs und Axel Merschky

birgit.fuchs@pfalzkrlinikum.de

Axel.Merschky@mastd.rlp.de