



Regionalkonferenz Bremen & Niedersachsen

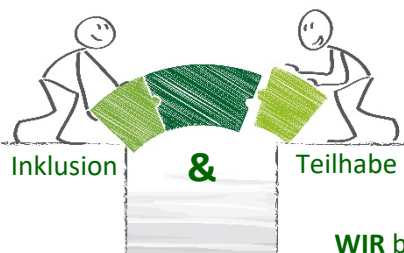
am 12. und 13.07.2021

Forum 1 „Neue Bedarfsermittlung in Niedersachsen und Bremen“

Werner Welp

Leiter der Fachgruppe SH

Sozialhilfe/Eingliederungshilfe



B.E.NI baut Brücken für Inklusion & Teilhabe!



0. Inhalt

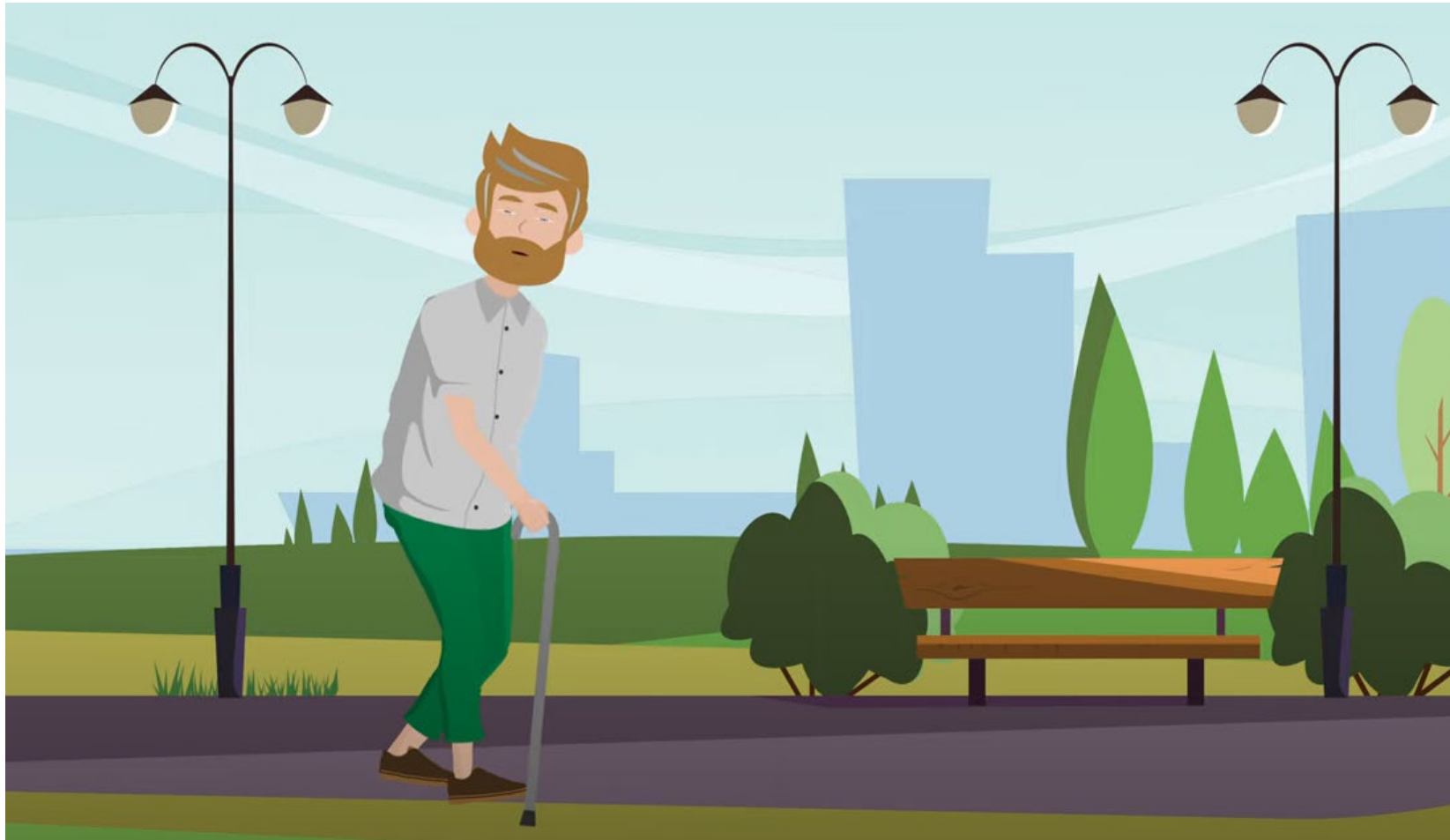




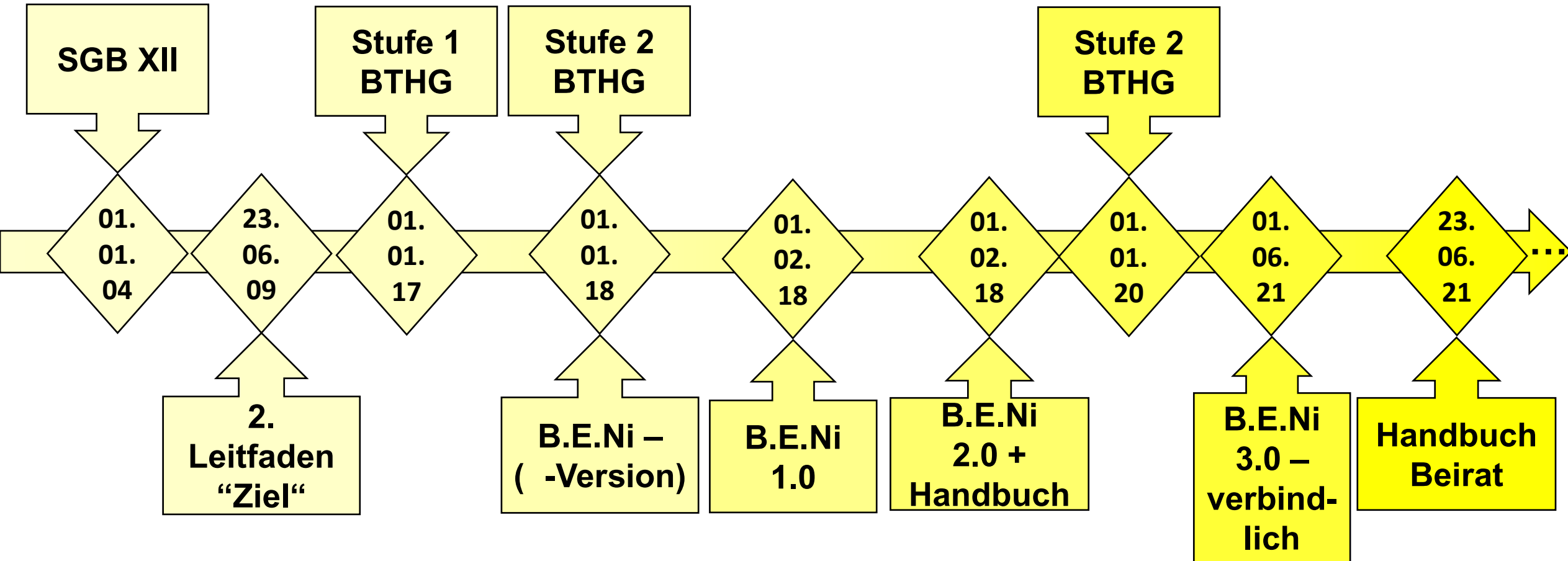
0. Inhalt

1. Meilensteine auf einem langen Weg zu B.E.Ni
2. Wer hat B.E.Ni erstellt?
3. Vorteile von B.E.Ni 3.0
4. Aufbau des Formularsatzes
5. Schulungen zu B.E.Ni 3.0
6. Informationen für Menschen mit Behinderungen zu B.E.Ni

1. Meilensteine auf dem Weg zu B.E.Ni

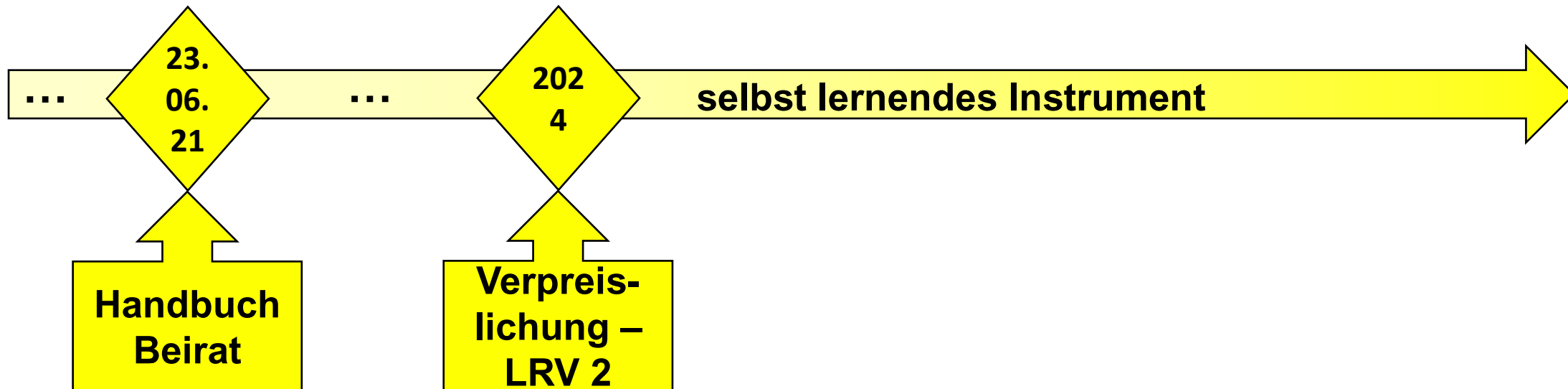


1. Meilensteine auf dem Weg zu B.E.Ni – Anpassung an Gesetzesänderungen, Wünsche und Vorschläge aus dem Kreis aller betroffenen Gruppen





1. Der Weg geht weiter! – B.E.Ni als kontinuierlicher Verbesserungsprozess





3. Wer hat B.E.Ni erstellt?





2. Auftrag ab B.E.Ni 2.0 durch Beirat nach § 3 Nds. AG SGB XII + Einführung nach Befassung des Beirats

Mitglieder des Beirats

- Land
- NST+NLT
- **Interessenvertretung der Menschen mit Behinderungen**
- **Mitglieder der LAG FW**
- **LAG PPN**



2. Erstellt ab B.E.Ni 2.0 durch interdisziplinäre Beirats-AG

Mitglieder vorgeschlagen durch:

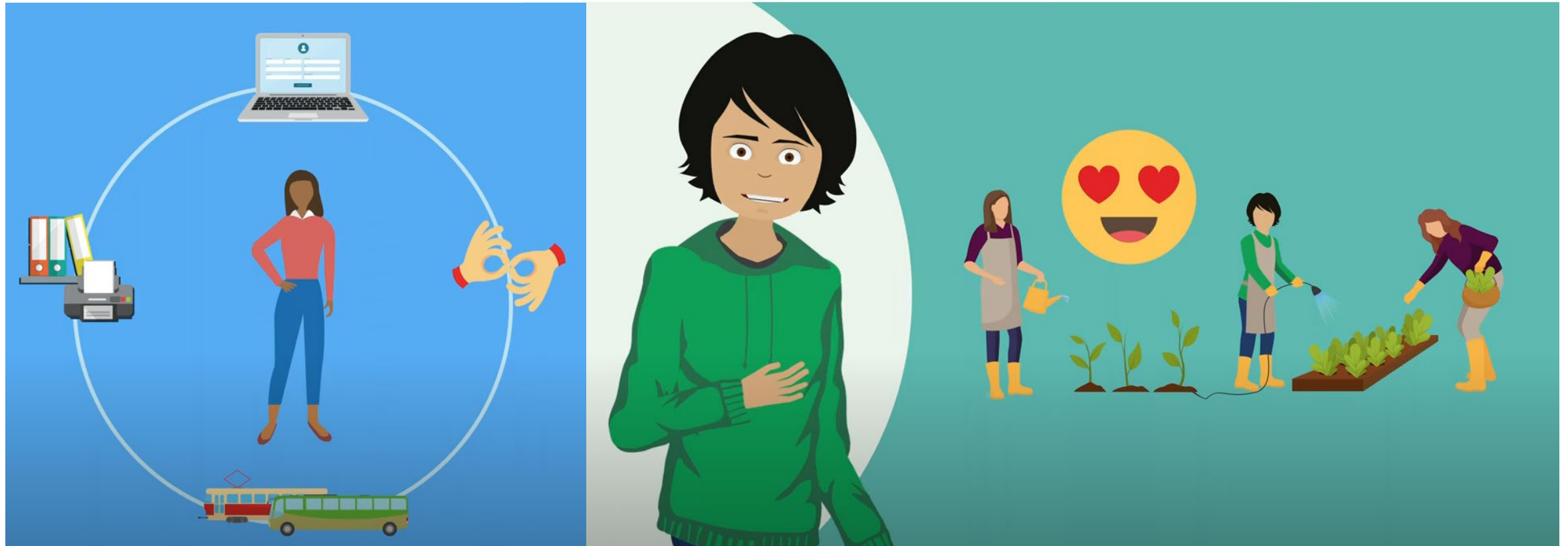
- Land
- NST+NLT
- **Interessenvertretung der Menschen mit Behinderungen**
- **LAG FW**
- **LAG PPN**

Mitglieder

- 2 +
- 1 Geschäftsstelle
- 2
- 2
- 3 + 2 (stellv. Mit Anwesenheitsrecht)
- 1



3. B.E.Ni 3.0 - Vorteile





3. B.E.Ni 3.0 - Vorteile für den Menschen mit Behinderungen (s. insbes. § 117 SGB IX)

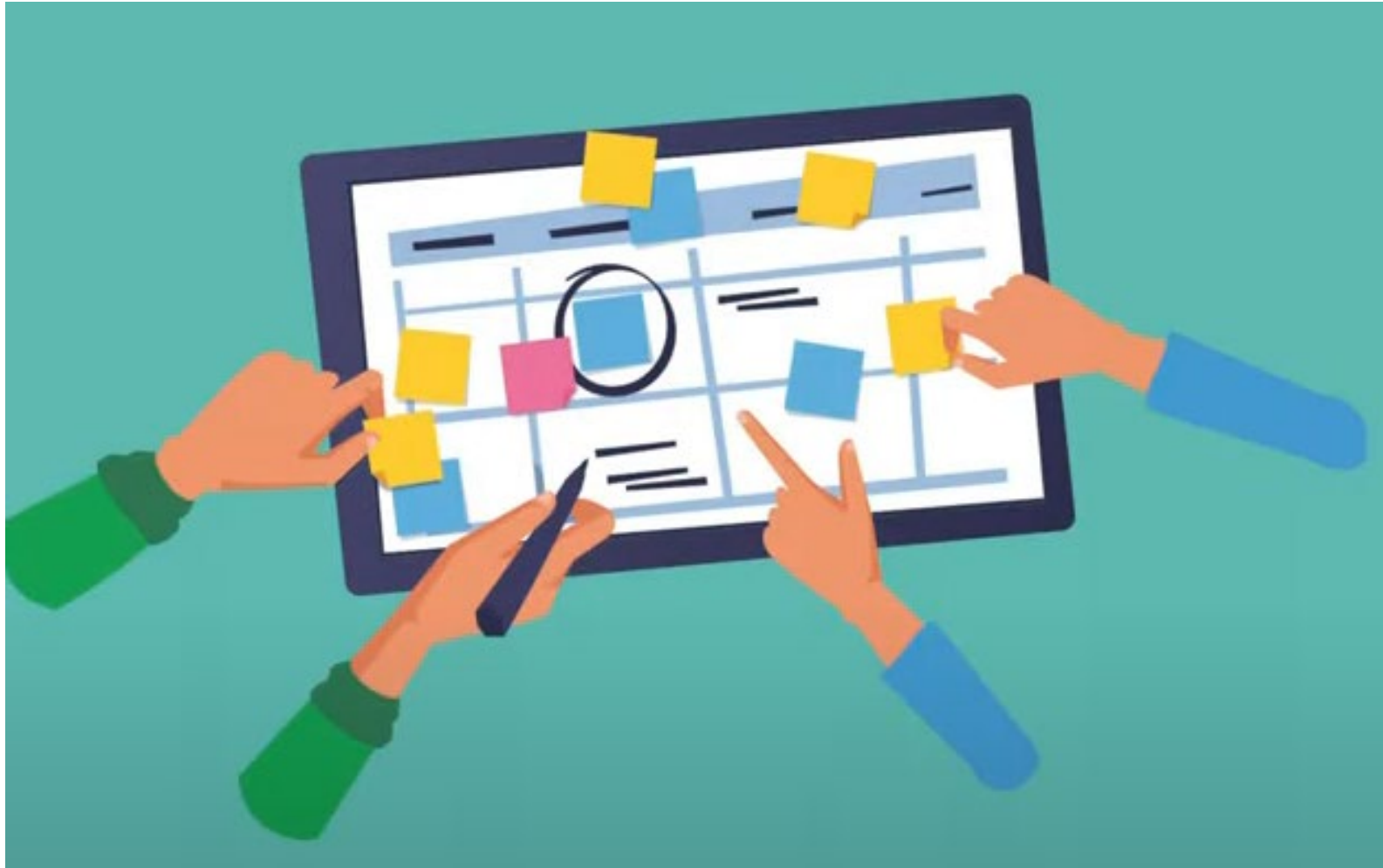
- Augenhöhe mit Leistungserbringern und Leistungsträgern
- Beteiligung von Anfang an – **Nicht über uns, ohne uns!**
- Klare, verständliche und detaillierte Zielplanung, ⇨ persönliche Identifikation und Motivation
- Transparenz
- Passgenaue, personenzentrierte Leistungen



3. B.E.Ni 3.0 - Vorteile für den Träger der EGH u.a.

- Gesetzliche Anforderungen an ein Gesamt-/Teilhabeplanverfahren alle erfüllt, insbes.
 - Effizientes Steuerungsinstrument (§ 121 Abs. 2 SGB IX)
 - Detaillierte Beurteilungsgrundlage für die Fortschreibung und Wirkungskontrolle (§ 121 Abs. 2 / § 19 Abs. 2 Nr. 6 SGB IX)
 - Grundlage für Sicherstellungsauftrag (§ 95 SGB IX)
- Integration in Sachbearbeitungsprogramme „Lämmkom-Lissa“ und „OPEN/PROSOZ“

4. B.E.Ni 3.0 – Aufbau des Formularsatzes





4. B.E.Ni 3.0 – Aufbau des Formularsatzes

- F1 Deckblatt Schnellübersicht
- F2 A Basisdaten – je 1 für KiJu oder Erwachsene „Antragsdaten“ und Vorrang-/Nachrang
- F2 B Funktionsbezogene Bedarfsermittlung ICD / ICF
- F2 C Zielplanung Leit-/Rahmen-/Ergebnisziele
- F2 D Ergebnis/Empfehlung Wünsche, Leistungen der EGH und Dritter, Selbsthilfe, Gesamt-/Teilhabeplankonferenz



4. B.E.Ni 3.0 - Aufbau des Formularsatzes

- F3 Gesamt- und Teilhabeplan Feststellung der Leistung, Eigenbeteiligung, verbleibende Barmittel
- F4 Maßnahmenplanung anhand der Ziele Arbeitsauftrag an den Leistungserbringer
- F5 LE Verlaufsbericht - Leistungserbringer
- F5 LB Überprüfung der vereinbarten Ziele – leistungsberechtigte Person
- F5 LT Verlaufsbericht – Zielauswertung
Wirkungskontrolle - Leistungsträger



5. Schulungen zu B.E.Ni 3.0

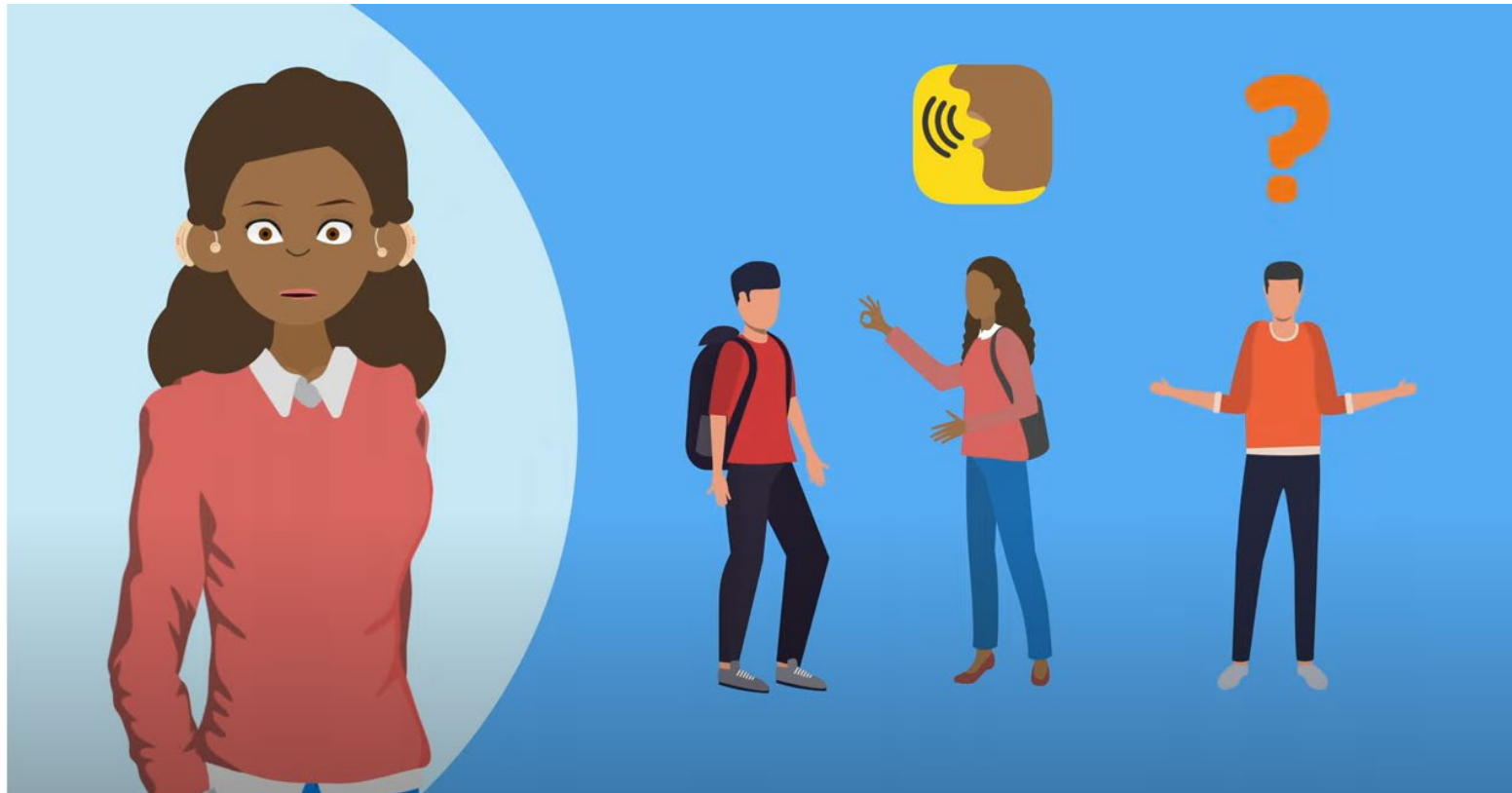




5. Schulungen

- | | | |
|---|---|---------------|
| ➤ Infoveranstaltungen | Kommunen | abgeschlossen |
| ➤ Schulungen (4 Module) | Kommunen | begonnen |
| ➤ Schulungen | Leistungserbringer mit
Kommunen, EuTB u.a. | geplant |
| ➤ Auffrischungsschulungen und
Updates | Kommunen, u.a. | Ab 2022 |
| ➤ Spezielle Themen – z. B.
Kommunikation mit Menschen mit
Behinderungen (Grundinfo leichte
Sprache, UK, ...), persönliche
Zukunftsplanung | Kommunen | geplant |
| ➤ ... | | |

6. Informationen für Menschen mit Behinderungen zu B.E.Ni – „Kommunikationskonzept“ - die ersten beiden Schritte, weitere folgen



6. Informationen – Flyer in leichter Sprache (Ausschnitte)



Was ist denn BENi?

BENi ist für Menschen
mit Behinderungen.

BENi hilft dabei,
einen Plan zu machen.

Einen Plan
für ein gutes Leben.

Einen Plan
für die Zukunft.



© Europäisches Logo für einfaches Lesen:
Inclusion Europe. Weitere Informationen unter
www.leicht-lesbar.eu

Diese Informationen sind von:

Nds. Ministerium für Soziales,
Gesundheit und Gleichstellung (MS)
Hannah-Arendt-Platz 2
30159 Hannover

Nds. Landesamt für Soziales,
Jugend und Familie (LS)
Domhof 1
31134 Hildesheim

Bedarfs-Ermittlung Niedersachsen

BENi

mitdenken
mitmachen
mitbestimmen



BENi ist ein Teil
vom neuen Gesamt-Plan
und vom neuen Teilhabe-Plan.

Niedersachsen. Klar.

6. Informationen – fünf Erklärfilme

Werbekarte der Erklär-Filme Vorderseite



Werbekarte der Erklär-Filme Rückseite



B.E.Ni ist für Menschen mit Behinderungen. B.E.Ni hilft dabei, einen Plan zu machen.
Einen Plan für die Zukunft.

Wir haben B.E.Ni gemacht. Hier sind unsere Geschichten:

www.beni.niedersachsen.de



Diese Informationen sind von:

Nds. Ministerium für Soziales,
Gesundheit und Gleichstellung (MS)
Hannah-Arendt-Platz 2
30159 Hannover

Nds. Landesamt für Soziales,
Jugend und Familie (LS)
Domhof 1
31134 Hildesheim

6. Informationen – fünf Erklärfilme

Untertitel

- englisch,
- französisch,
- russisch,
- spanisch,
- türkisch,
- arabisch,
- deutsch

und ...

- Fassung mit Deutscher
Gebärdensprache (DGS)





Kontakt:

Ihre Fragen können Sie an

BENI@Ls.Niedersachsen.de

richten.

B.E.Ni finden Sie im Internet unter

www.beni.niedersachsen.de

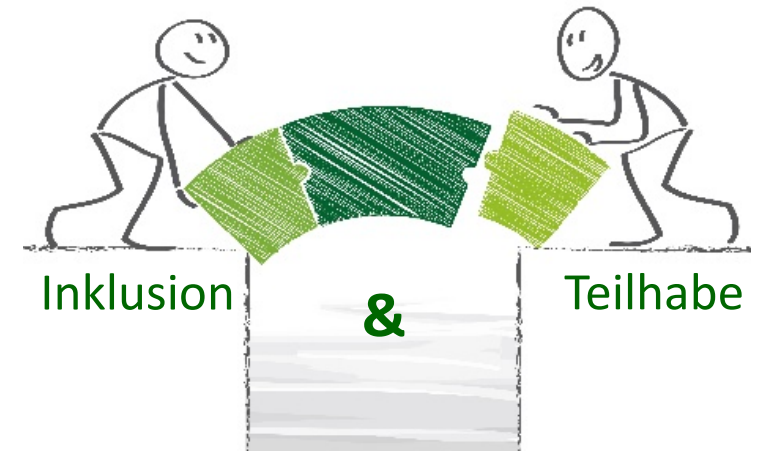


Vielen Dank!

© Die Inhalte der Präsentation unterliegen dem Urheberrecht. Eine Vervielfältigung ist nur für den persönlichen Gebrauch erlaubt.
Eine Weitergabe an Dritte oder Veröffentlichung ist daher nur mit ausdrücklicher Erlaubnis des Landesamtes gestattet.

Nds. Landesamt für Soziales, Jugend und Familie
Domhof 1 | 31134 Hildesheim
Team 01 - Presse- und Öffentlichkeitsarbeit

WIR sind das **Soziale Niedersachsen**
WIR bauen **Brücken** für



WIR
sind das
Landesamt für Soziales, Jugend und Familie
in
Hildesheim | Braunschweig | Hannover
Lüneburg | Oldenburg | Osnabrück | Verden