

synergon
Sozialforschung · Sozialraum · Inklusion

Umsetzungsbegleitung Bundesteilhabegesetz
Individuelle Soziale Teilhabe
Die neuen Leistungen in der Eingliederungshilfe

Neuerungen durch das BTHG ab 2020
Ausgestaltung der Leistungen zur Sozialen
Teilhabe

Dr. Heike Engel
Augsburg, 18. Juni 2018

Dr. Heike Engel · Siebengebirgsallee 11 · 50939 Köln · T 0221 16926993 · engel@synergon-koeln.de · www.synergon-koeln.de

synergon
Sozialforschung · Sozialraum · Inklusion

Inhalte

- Einstieg
- Leistungen zur Sozialen Teilhabe
- Personenzentrierte Leistungen
- Strukturelle Voraussetzungen für eine verbesserte Personenzentrierung

Dr. Heike Engel · Siebengebirgsallee 11 · 50939 Köln · T 0221 16926993 · engel@synergon-koeln.de · www.synergon-koeln.de

synergon
Sozialforschung · Sozialraum · Inklusion

Inhalte

- **Einstieg**
- Leistungen zur Sozialen Teilhabe
- Personenzentrierte Leistungen
- Strukturelle Voraussetzungen für eine verbesserte Personenzentrierung

Dr. Heike Engel · Siebengebirgsallee 11 · 50939 Köln · T 0221 16926993 · engel@synergon-koeln.de · www.synergon-koeln.de

synergon
Sozialforschung · Sozialraum · Inklusion

BTHG zur Umsetzung der UN-Behindertenrechtskonvention

Behinderungsbegriff

Behinderung an der gleichberechtigten Teilhabe als Folge der Wechselwirkung von Beeinträchtigung und einstellungs- sowie umweltbedingten Barrieren

Personenzentrierung

Individualisierung der Bedarfsfeststellung und der Leistungserbringung

Setting der Leistungserbringung

Wohnen (Art. 19 UN-BRK): Kein Zwang, in Sonderformen zu leben
Arbeit (Art. 27 UN-BRK): Beförderung eines inklusiven Arbeitsmarktes

Dr. Heike Engel · Siebengebirgsallee 11 · 50939 Köln · T 0221 16926993 · engel@synergon-koeln.de · www.synergon-koeln.de

synergon
Sozialforschung · Sozialraum · Inklusion

Bisherige Beschreibung der Leistungen in den LRV, i.d.R.

- ~~Unterscheidung nach Personengruppen~~
 - ~~Menschen mit körperlicher, geistiger u/o mehrfacher Behinderung~~
 - ~~Menschen mit einer seelischen Behinderung~~
 - ~~Kinder und Jugendliche~~
- ~~Bereich Wohnen~~
 - ~~Unterscheidung in ambulante und stationäre Wohnformen~~
- ~~Bereich Tagesstrukturierung~~
 - ~~Beschreibung als teilstationäre Leistung~~

.

Dr. Heike Engel · Siebengebirgsallee 11 · 50939 Köln · T 0221 16926993 · engel@synergon-koeln.de · www.synergon-koeln.de

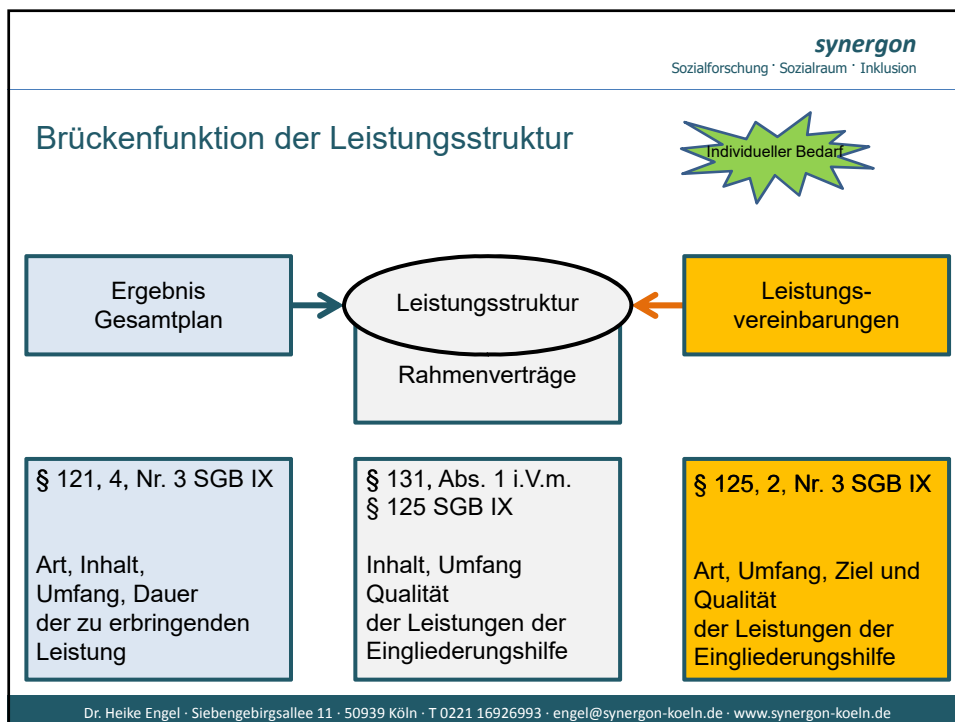
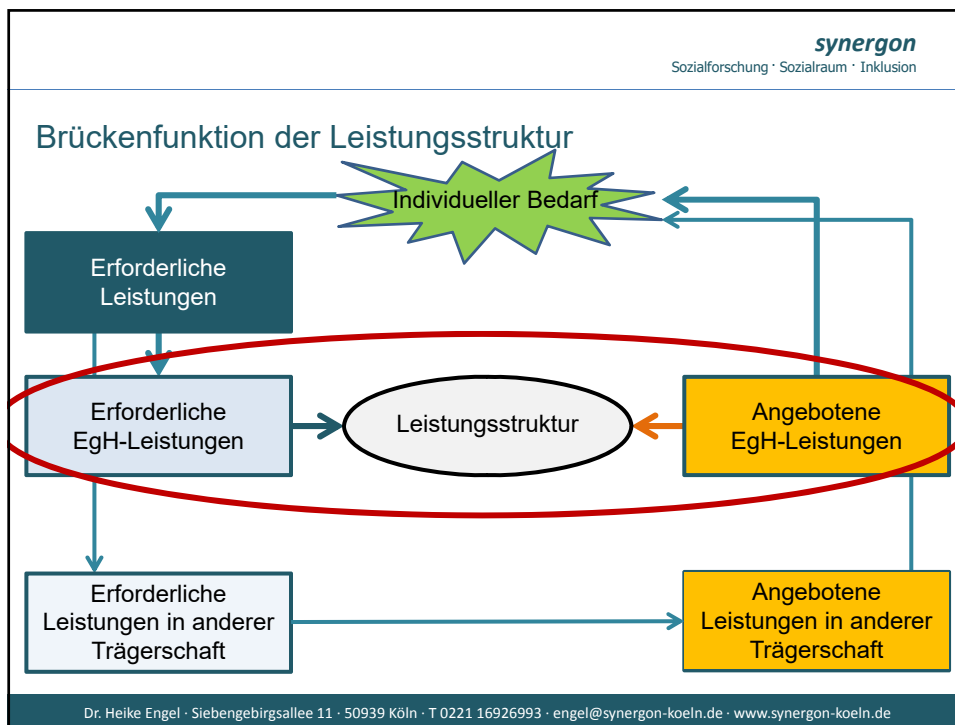
synergon
Sozialforschung · Sozialraum · Inklusion

Weiterentwicklung des Vertragsrechts

Die Weiterentwicklung des Leistungsrechts der Eingliederungshilfe von einer überwiegend einrichtungszentrierten zu einer personenzentrierten Leistung und die damit verbundene Konzentration der Eingliederungshilfe auf die Fachleistungen erfordern auch eine Weiterentwicklung des bisherigen Vertragsrechts des SGB XII für die besonderen Leistungen zur selbstbestimmten Lebensführung für Menschen mit Behinderungen.

Es regelt künftig nur noch die Erbringung von Fachleistungen.
(BT-Drucksache 18/ 9522, S. 198)

Dr. Heike Engel · Siebengebirgsallee 11 · 50939 Köln · T 0221 16926993 · engel@synergon-koeln.de · www.synergon-koeln.de



synergon
Sozialforschung · Sozialraum · Inklusion

Inhalte

- Einstieg
- Leistungen zur Sozialen Teilhabe
- Personenzentrierte Leistungen
- Strukturelle Voraussetzungen für eine verbesserte Personenzentrierung

Dr. Heike Engel · Siebengebirgsallee 11 · 50939 Köln · T 0221 16926993 · engel@synergon-koeln.de · www.synergon-koeln.de

synergon
Sozialforschung · Sozialraum · Inklusion

Existenzsichernde Leistungen – Eingliederungshilfe

- Grundsicherung, HLU
- Kosten der Unterkunft

Pflegebedürftigkeit

- Pflegeversicherung
- Hilfe zur Pflege

Dr. Heike Engel · Siebengebirgsallee 11 · 50939 Köln · T 0221 16926993 · engel@synergon-koeln.de · www.synergon-koeln.de

synergon
Sozialforschung · Sozialraum · Inklusion

Leistungen der Eingliederungshilfe

§ 102 SGB IX - Leistungsgruppen

- Medizinische Rehabilitation
- Teilhabe am Arbeitsleben
- Teilhabe an Bildung
- Soziale Teilhabe

Dr. Heike Engel · Siebengebirgsallee 11 · 50939 Köln · T 0221 16926993 · engel@synergon-koeln.de · www.synergon-koeln.de

synergon
Sozialforschung · Sozialraum · Inklusion

Leistungen zur Sozialen Teilhabe

§ 113 SGB IX, insbesondere

- Leistungen für Wohnraum
- Assistenzleistung
 - Heilpädagogische Leistungen
 - Leistungen zur Betreuung in einer Pflegefamilie
- Hilfen zum Erwerb und Erhalt praktischer Kenntnisse und Fähigkeiten (Fördergruppen, Schulungen)
 - Leistungen zur Förderung der Verständigung
 - Leistungen zur Mobilität
 - Hilfsmittel
 - Besuchsbeihilfen

Dr. Heike Engel · Siebengebirgsallee 11 · 50939 Köln · T 0221 16926993 · engel@synergon-koeln.de · www.synergon-koeln.de

synergon
Sozialforschung · Sozialraum · Inklusion

Leistungen zur Sozialen Teilhabe: Konkret (§ 77 SGB IX)

- Leistungen für Wohnraum:
 - Beschaffung, Umbau, Ausstattung und Erhalt von Wohnraum, der den Bedürfnissen des Menschen mit Behinderungen entspricht
 - gesteigerter Wohnraumbedarf **wegen Umfang von Assistenzleistungen**

➔ Aufwendungen für Wohnraum nach § 42a SGB XII „Bedarfe für Unterkunft und Heizung“

Dr. Heike Engel · Siebengebirgsallee 11 · 50939 Köln · T 0221 16926993 · engel@synergon-koeln.de · www.synergon-koeln.de

synergon
Sozialforschung · Sozialraum · Inklusion

Leistungen zur Sozialen Teilhabe: Konkret (§ 78 SGB IX)

- Assistenzleistungen: Art der Leistungen
 - Kompensatorische Assistenz:
Vollständige und teilweise Übernahme von Handlungen zur Alltagsbewältigung
 - Qualifizierte Assistenz:
Befähigung der Leistungsberechtigten zu einer eigenständigen Alltagsbewältigung
 - Leistungen zur Erreichbarkeit einer Ansprechperson unabhängig von einer konkreten Inanspruchnahme

Von Fachkräften als qualifizierte Assistenz in Form von Anleitung und Üben (§ 78 Abs. 2 SGB IX)

➔ Unterschiedliche Anforderungen an die Qualifikation, Unterscheidungsmerkmal ist die Art der Leistung

Dr. Heike Engel · Siebengebirgsallee 11 · 50939 Köln · T 0221 16926993 · engel@synergon-koeln.de · www.synergon-koeln.de

synergon
Sozialforschung · Sozialraum · Inklusion

Leistungen zur Sozialen Teilhabe: Konkret (§ 81 SGB IX)

- Leistungen zum Erwerb und Erhalt praktischer Kenntnisse und Fähigkeiten, z.B.:
 - Befähigung zur Vornahme lebenspraktischer Handlungen einschließlich hauswirtschaftlicher Tätigkeiten
 - Vorbereitung auf Teilhabe am Arbeitsleben
 - Verbesserung von Sprache und Kommunikation
 - Befähigung, sich ohne fremde Hilfe im Verkehr zu bewegen

➔ Fördergruppen, Schulungen oder ähnliche Maßnahmen

Dr. Heike Engel · Siebengebirgsallee 11 · 50939 Köln · T 0221 16926993 · engel@synergon-koeln.de · www.synergon-koeln.de

synergon
Sozialforschung · Sozialraum · Inklusion

Formen der Leistung (§ 105 SGB IX)

- Dienstleistung: Beratung und Unterstützung als Aufgabe des Trägers der Eingliederungshilfe
- Sachleistungen: soweit keine der folgenden Leistungsformen greift
- **Pauschale Geldleistung möglich: kompensatorische Assistenzleistungen zur Übernahme von Handlungen zur Alltagsbewältigung sowie Begleitung; Förderung der Verständigung; Leistungen zur Mobilität**
- Persönliches Budget: auf Antrag werden Leistungen der Eingliederungshilfe als Teil eines persönlichen Budgets ausgeführt

➔ Auf diese Anforderungen muss flexibel reagiert werden können: getrennte Leistungspauschalen

Dr. Heike Engel · Siebengebirgsallee 11 · 50939 Köln · T 0221 16926993 · engel@synergon-koeln.de · www.synergon-koeln.de

Personenzentrierte Bedarfsdeckung

Leistungen nach der Besonderheit des Einzelfalls (§ 104 SGB IX)

- *Parameter für die Leistungen der Eingliederungshilfe:*
Art des Bedarfs (Hilfebedarfsermittlung), Persönliche Verhältnisse, Sozialraum, eigene Kräfte und Mittel
- *Wunsch- und Wahlrecht:* Angemessenheit, vergleichbare Leistungen
- *Gewünschte Wohnform:* Wohnen außerhalb von besonderen Wohnformen **ist der Vorzug zu geben**, sofern von der leistungsberechtigten Person gewünscht
- *Gestaltung sozialer Beziehungen und persönliche Lebensplanung:* Wille der/ des Leistungsberechtigten maßgeblich: Bei entsprechendem Wunsch **keine gemeinsame Leistungserbringung** nach § 116 Abs. 2 SGB IX

Anforderungen im Überblick

- Organisation der Leistungen
 - Bestimmte Leistungen dürfen nicht gemeinsam erbracht werden, wenn die / der Leistungsberechtigte dies nicht wünscht
 - Leistungsberechtigte bestimmen die konkrete Gestaltung der Leistungen (Ablauf, Ort, Zeitpunkt)
- Zuordnung von Leistungsbestandteilen
 - Einzelne Leistungsbestandteile müssen herausgelöst werden können (Pauschale Geldleistung)
 - Das Gesamtpaket der Leistungen muss dem einzelnen Leistungsberechtigten zugeordnet werden können (Persönliches Budget)

synergon
Sozialforschung · Sozialraum · Inklusion

Anforderungen im Überblick

- Organisation der Leistungen
 - Bestimmte Leistungen dürfen nicht gemeinsam erbracht werden, wenn die / der Leistungsberechtigte dies nicht wünscht
 - Leistungsberechtigte bestimmen die konkrete Gestaltung der Leistungen (Ablauf, Ort, Zeitpunkt)
- Zuordnung von Leistungsbestandteilen
 - Einzelne Leistungsbestandteile müssen herausgelöst werden können (Pauschale Geldleistung)
 - Das Gesamtpaket der Leistungen muss dem einzelnen Leistungsberechtigten zugeordnet werden können (Persönliches Budget)

➔ Jede/r Lb soll die individuell benötigten Leistungen „überall“ hin mitnehmen können (individueller Rucksack)

Dr. Heike Engel · Siebengebirgsallee 11 · 50939 Köln · T 0221 16926993 · engel@synergon-koeln.de · www.synergon-koeln.de

synergon
Sozialforschung · Sozialraum · Inklusion

Inhalte

- Einstieg
- Leistungen zur Sozialen Teilhabe
- Personenzentrierte Leistungen
- Strukturelle Voraussetzungen für eine verbesserte Personenzentrierung

Dr. Heike Engel · Siebengebirgsallee 11 · 50939 Köln · T 0221 16926993 · engel@synergon-koeln.de · www.synergon-koeln.de

synergon
Sozialforschung · Sozialraum · Inklusion

Leistungen aus Sicht der leistungsberechtigten Person

Erreichbarkeit



The illustration shows a girl on a bicycle with a speech bubble containing a yellow triangle, a blue square, and a brown diamond. To her right are three icons: a grid of small images, a colorful house in a field, and a modern building.

Dr. Heike Engel · Siebengebirgsallee 11 · 50939 Köln · T 0221 16926993 · engel@synergon-koeln.de · www.synergon-koeln.de

synergon
Sozialforschung · Sozialraum · Inklusion

Leistungen aus Sicht der leistungsberechtigten Person

Erreichbarkeit



The illustration shows a girl on a bicycle with a speech bubble containing a yellow triangle, a blue square, and a brown diamond. To her right are three icons: a grid of small images with a green cross next to it, a colorful house in a field with a large red 'X' over it, and a modern building with a large red 'X' over it.

Dr. Heike Engel · Siebengebirgsallee 11 · 50939 Köln · T 0221 16926993 · engel@synergon-koeln.de · www.synergon-koeln.de

synergon
Sozialforschung · Sozialraum · Inklusion

Leistungen aus Sicht der leistungsberechtigten Person

Erreichbarkeit

- Möglichkeiten der Zuordnung:
 - Kopplung der Leistung an die Einrichtung - Wohntypen
 - Leistung wird dem Leistungsberechtigten zugeordnet



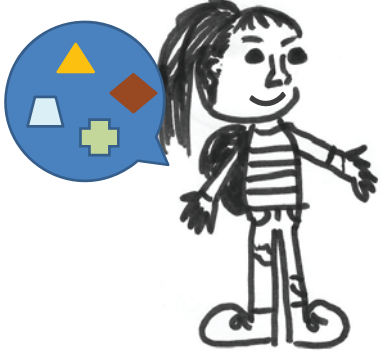


- Strukturelle Voraussetzung:
 - Es gibt Anbieter, die die Erreichbarkeit (auch) dezentral sicherstellen

Dr. Heike Engel · Siebengebirgsallee 11 · 50939 Köln · T 0221 16926993 · engel@synergon-koeln.de · www.synergon-koeln.de

synergon
Sozialforschung · Sozialraum · Inklusion

Leistungen aus Sicht der leistungsberechtigten Person

Form der Leistung – Persönliches Budget

Dr. Heike Engel · Siebengebirgsallee 11 · 50939 Köln · T 0221 16926993 · engel@synergon-koeln.de · www.synergon-koeln.de

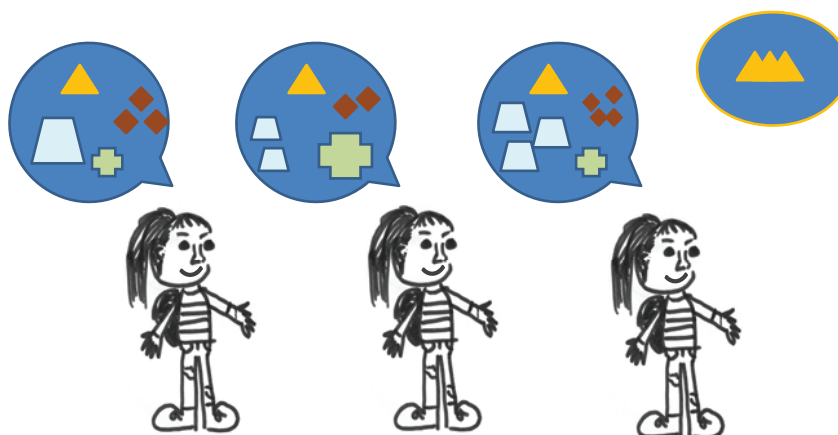
Leistungen aus Sicht der leistungsberechtigten Person

Form der Leistung – Pauschale Geldleistung



Leistungen aus Sicht der leistungsberechtigten Person

Form der Leistung – Gemeinsame Leistungserbringung



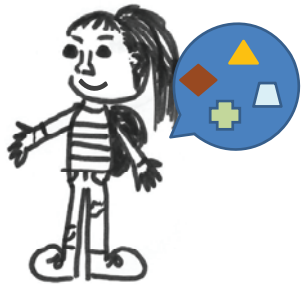
synergon
Sozialforschung · Sozialraum · Inklusion

Leistungen aus Sicht der leistungsberechtigten Person

Fazit

Personenzentrierung der Bedarfsermittlung (ICF) und bei der Leistungserbringung:

- entscheidende Parameter
 - Art der Leistungen (erforderliche Qualifikationen)
 - Leistungsumfang



Dr. Heike Engel · Siebengebirgsallee 11 · 50939 Köln · T 0221 16926993 · engel@synergon-koeln.de · www.synergon-koeln.de

synergon
Sozialforschung · Sozialraum · Inklusion

Inhalte

- Einstieg
- Leistungen zur Sozialen Teilhabe
- Personenzentrierte Leistungen
- Strukturelle Voraussetzungen für eine verbesserte Personenzentrierung

Dr. Heike Engel · Siebengebirgsallee 11 · 50939 Köln · T 0221 16926993 · engel@synergon-koeln.de · www.synergon-koeln.de

synergon
Sozialforschung · Sozialraum · Inklusion

BTHG zur Umsetzung der UN-Behindertenrechtskonvention

Sicherstellungsauftrag nach § 95 SGB IX

Verpflichtungen der Träger der Eingliederungshilfe:

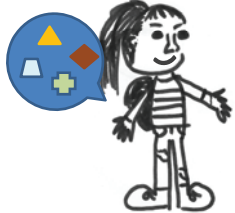
- Sicherstellung einer personenzentrierten Leistung für Leistungsberechtigte **unabhängig vom Ort** der Leistungserbringung
- **Hierzu** werden Vereinbarungen mit den Leistungsanbietern geschlossen
- Im Rahmen der Strukturplanung sind Erkenntnisse aus dem Gesamtplan zu berücksichtigen

Dr. Heike Engel · Siebengebirgsallee 11 · 50939 Köln · T 0221 16926993 · engel@synergon-koeln.de · www.synergon-koeln.de

synergon
Sozialforschung · Sozialraum · Inklusion

BTHG zur Umsetzung der UN-Behindertenrechtskonvention – Grundlegende Idee –

<p>Individuelle Ebene Gesamtplanverfahren</p>	<p>Strukturelle Ebene Vertragsrecht</p>
<p>Festgestellte Leistungen (Art, Inhalt, Umfang, Dauer)</p>	<p>Angebotene Leistungen (Art, Inhalt, Umfang, Qualität)</p>



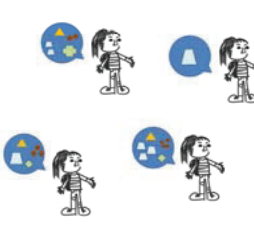
Dr. Heike Engel · Siebengebirgsallee 11 · 50939 Köln · T 0221 16926993 · engel@synergon-koeln.de · www.synergon-koeln.de

synergon
Sozialforschung · Sozialraum · Inklusion

BTHG zur Umsetzung der UN-Behindertenrechtskonvention – Grundlegende Idee –

Individuelle Ebene
Gesamtplanverfahren

Festgestellte Leistungen
(Art, Inhalt,
Umfang, Dauer)



Strukturelle Ebene
Vertragsrecht

Angebotene Leistungen
(Art, Inhalt,
Umfang, Qualität)

!

?

§ 95 SGB IX Sicherstellungsauftrag:
 Unabhängigkeit vom Ort der
 Leistungserbringung

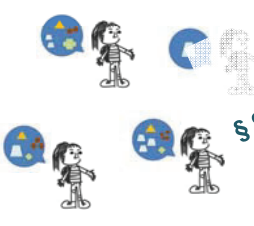
Dr. Heike Engel · Siebengebirgsallee 11 · 50939 Köln · T 0221 16926993 · engel@synergon-koeln.de · www.synergon-koeln.de

synergon
Sozialforschung · Sozialraum · Inklusion

Vertragsrecht – bisher –

Individuelle Ebene
Gesamtplanverfahren

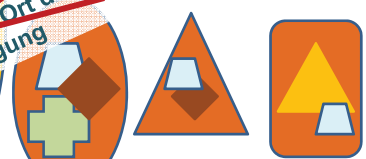
Festgestellte Leistungen
(Art, Inhalt,
Umfang, Dauer)



Strukturelle Ebene
Vertragsrecht

Angebotene Leistungen
(Art, Inhalt,
Umfang, Qualität)

A: W2 A: T1



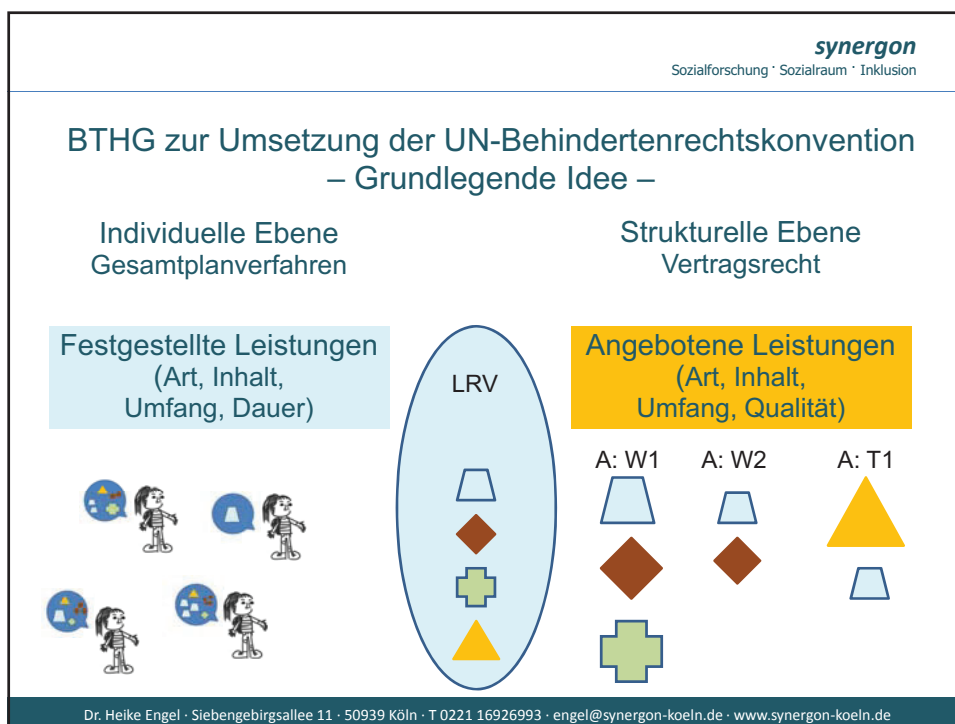
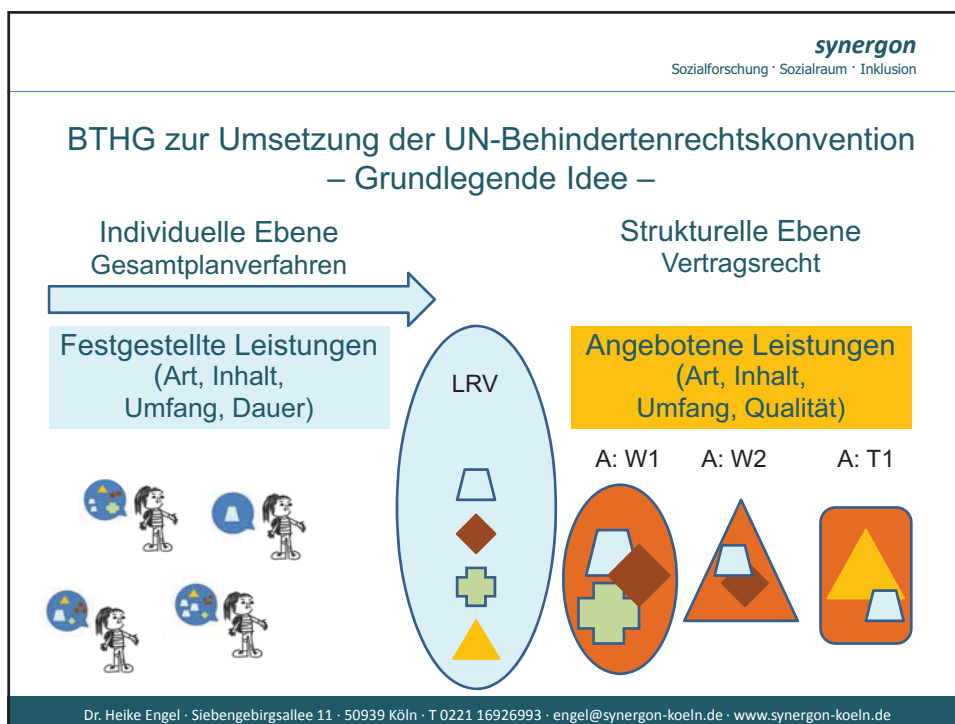
!

~~§ 95 SGB IX Sicherstellungsauftrag:
 Unabhängigkeit vom Ort der
 Leistungserbringung~~

?

LRV

Dr. Heike Engel · Siebengebirgsallee 11 · 50939 Köln · T 0221 16926993 · engel@synergon-koeln.de · www.synergon-koeln.de



BTHG zur Umsetzung der UN-Behindertenrechtskonvention – Grundlegende Idee –

Zukünftig

...wird nicht mehr beschrieben, welche Leistungen eine Einrichtung oder ein Dienst als organisatorische Einheit strukturell bereitstellt, wofür dann eine Gesamtpauschale kalkuliert wird

...werden die Leistungen nach Art und Inhalt und Umfang beschrieben, die ein Leistungsanbieter anbietet.

Für die jeweiligen Leistungen werden Leistungspauschalen kalkuliert.

Weiterentwicklung des Vertragsrechts

Die Weiterentwicklung des Leistungsrechts der Eingliederungshilfe von einer überwiegend einrichtungszentrierten zu einer personenzentrierten Leistung und die damit verbundene Konzentration der Eingliederungshilfe auf die Fachleistungen erfordern auch eine Weiterentwicklung des bisherigen Vertragsrechts des SGB XII für die besonderen Leistungen zur selbstbestimmten Lebensführung für Menschen mit Behinderungen.

Es regelt künftig nur noch die Erbringung von Fachleistungen.

(BT-Drucksache 18/ 9522, S. 198)

synergon
Sozialforschung · Sozialraum · Inklusion

Leistungen der Eingliederungshilfe

Abgrenzung zu anderen Leistungsträgern

- **Leistungsgruppen**
medizinische Rehabilitation, Teilhabe am Arbeitsleben
- Leistungen bei Pflegebedürftigkeit
- Leistungen der Grundsicherung, Hilfe zum Lebensunterhalt
- ...

Dr. Heike Engel · Siebengebirgsallee 11 · 50939 Köln · T 0221 16926993 · engel@synergon-koeln.de · www.synergon-koeln.de

synergon
Sozialforschung · Sozialraum · Inklusion

Beschreibung der Inhalte der Leistungen im Rahmenvertrag

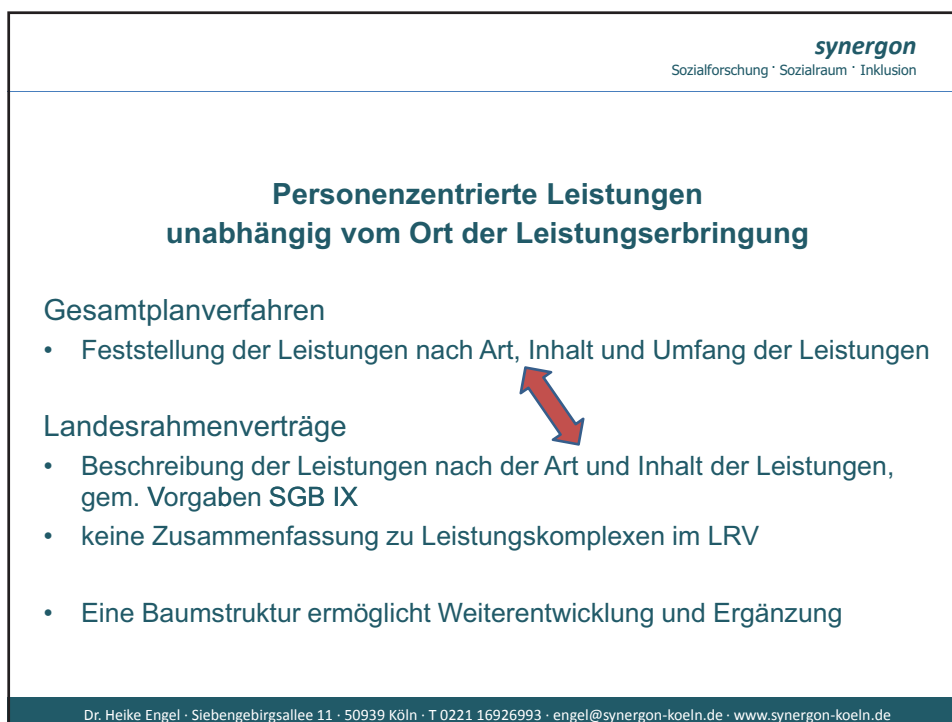
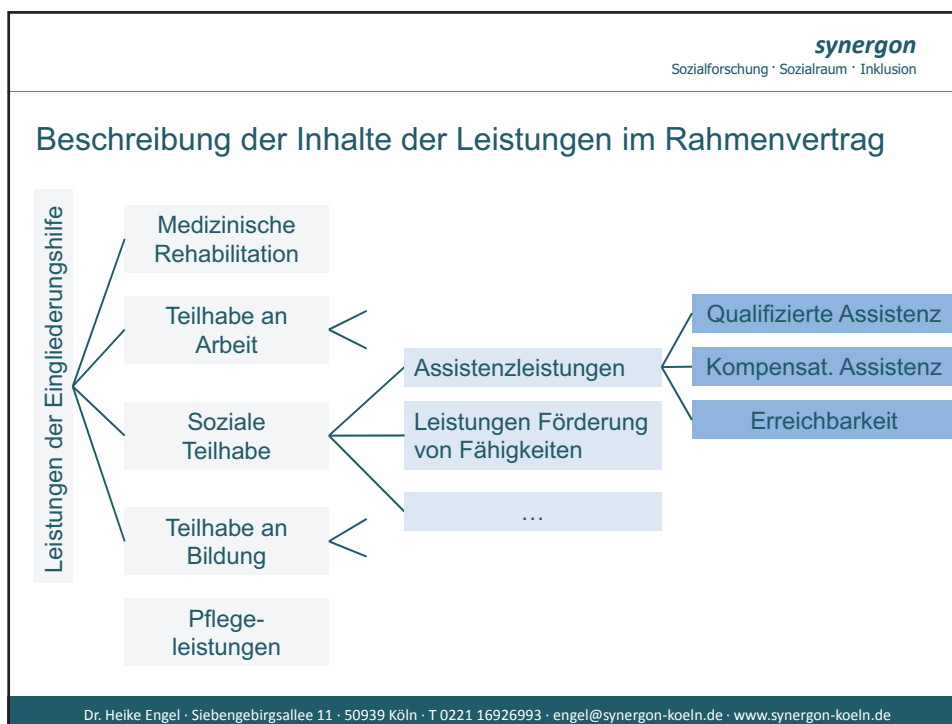
§ 102 SGB IX

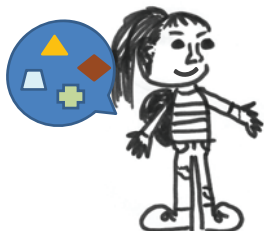
- **Leistungsgruppen**
Medizinische Rehabilitation, Teilhabe am Arbeitsleben,
Teilhabe an Bildung, soziale Teilhabe

Ausdifferenzierung, z.B. Soziale Teilhabe

- Leistungen für Wohnraum
- Assistenzleistung
- Erreichbarkeit - kompensatorisch - qualifiziert
- Hilfen zum Erwerb praktischer Kenntnisse u. Fähigkeiten
(Fördergruppen, Schulungen)
- Leistungen zur Mobilität
- Leistungen zur Verständigung
- ...

Dr. Heike Engel · Siebengebirgsallee 11 · 50939 Köln · T 0221 16926993 · engel@synergon-koeln.de · www.synergon-koeln.de





Vielen Dank für Ihre Aufmerksamkeit!

